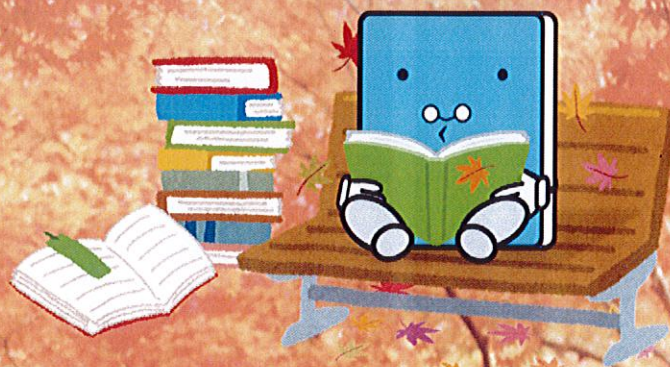


## Contents

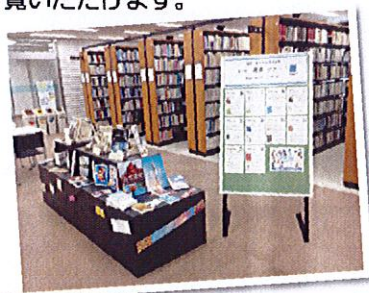
=図書館の“ima(今)”を伝えます=

- 第18回選書ツアー報告
- 第19回選書ツアー参加者募集中!
- 電子ブック紹介～就職活動対策に便利～  
『Maruzen eBook Library』
- 平成29年度上半期利用状況
- 第13回古本リサイクルフェア開催
- 特別開館・休館日のお知らせ
- 読書のススメ



## 第18回選書ツアー報告

6月21日(水)に第18回選書ツアーを行いました。10名の学生が参加、83冊の本が選書されました。選定された本は、4階「選書ツアーコーナー」でご覧いただけます。



選書リスト

## 第19回選書ツアー参加者募集中!

募集締切 11月10日(金)

実施日 11月22日(水) 15:00~17:00

実施場所 丸善雄松堂 博多店

興味のある方はこの機会にぜひご参加ください。詳細は図書館ホームページ、掲示等をご覧ください。



第18回選書ツアーメンバー

## 選書ツアーに参加して

知能機械工学科1年 小林正人さん

自分が興味がある本や気になった本を自由に選んで、その後大学で読めるということがとても楽しかったです。また、他の人がどのような本を見ているのかということもわかり、よい経験になりました。機会がありましたらまた参加したいですし、多くの人がこの選書ツアーに参加してほしいと思います。



## 選書ツアーとは・・・

図書館では、参加型の図書館づくりの一環として学生のための「選書ツアー」を年に2回実施しています。学生の皆さんが図書館に備えてほしい本(授業や研究に必要な本、友達に薦めたい本など)を、直接書店に出向き自由に選書していただく企画です。

年に2回実施しています。





# 電子ブック紹介～就職活動対策に便利～ 『Maruzen eBook Library』

Maruzen eBook Libraryは、学術書籍に特化した電子書籍配信サービスです。  
現在136タイトルの閲覧ができます。

電子ブックは図書館ホームページからアクセス!!

福岡工業大学 附属図書館  
福岡工業大学 短期大学部 附属図書館

図書館を活用する  
福工大図書館には、教育・研究や資格取得・就職に有用な図書を多数所蔵しています。是非ご利用ください。

ホーム ご利用案内 検索サービス Webサービス 刊行物 字内の研修 地域の研修 新着情報 お問い合わせ サイトマップ

蔵書検索 (OPAC) ディスカバリー (まとめて検索) データベース

キーワードを入力  検索 クリア

詳細検索はこちら →

お知らせ・新着情報

2017年7月5日  
第18回 (H29.6) 「進路ツアー」 同席展示中!!

2017年6月11日  
平成29年度 文庫検索リエンションのご案内

ピックアップ

My Library 図書紹介  
図書の出出状況や予約、文庫貸出価格、購入在庫等が利用できるオンラインサービスです。  
→ もっと詳しく

Book report 新着本 図書紹介  
新着本・お薦めの本を随時ご紹介しています。新しい本に出会う機会です。ぜひご覧ください。  
→ もっと詳しく

Carrier support 就職支援 図書紹介  
就職支援図書紹介  
図書館には、皆さんの就職活動に役立つ資料がたくさんあります。図書館は皆さんの就職活動を応援しています。  
→ もっと詳しく

eBook 電子書籍  
福工大 図書館報  
福工大 機関リポソリ  
定型文書 各種申請書

本日の開館時間  
2017年09月10日 (日)  
休館日

2017年9月 < 前月 > 次月 >

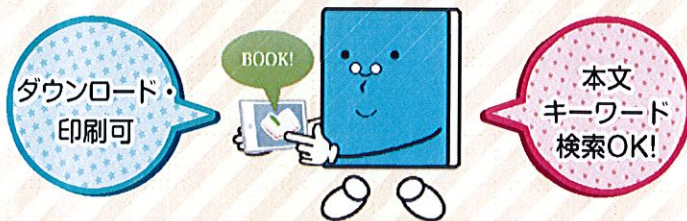
日	月	火	水	木	金	土
					1	2
3	4	5	6	7	8	9
10	11	12	13	14	15	16
17	18	19	20	21	22	23
24	25	26	27	28	29	30

・平日 09:00~20:00 土曜 09:00~17:00  
・休日の開館時間は 別途ご案内いたします。

福岡工業大学  
FIT Fukuoka Institute of Technology

JC 福岡工業大学短期大学部

レポート、就職活動にぜひお役立てください。



情報基盤センターが提供する「FIT VPN」を利用することで、ご自宅のパソコンやスマートフォン、タブレットからも電子書籍を閲覧することができます。利用登録をして学習・研究にお役立てください。



# 平成29年度 上半期利用状況

## 上半期(4月～9月)利用状況

		学科	入館者数 単位：人	貸出冊数 単位：冊
大学	工学部	電子情報工学科	7,039	577
		<b>生命環境科学科</b>	<b>1位 12,663</b>	<b>1位 1,062</b>
		<b>知能機械工学科</b>	<b>2位 11,295</b>	579
	情報工学部	電気工学科	10,457	813
		<b>情報工学科</b>	<b>3位 10,733</b>	<b>3位 838</b>
		<b>情報通信工学科</b>	9,188	<b>2位 997</b>
		情報システム工学科	6,905	790
		システムマネジメント学科	4,323	268
	社会環境学部	社会環境学科	10,003	602
	短期大学部	情報メディア学科	1,828	119
	ビジネス情報学科	745	55	
大学院		856	427	
計		86,035	7,127	
(参考) 平成28年4月～9月			73,634	7,312

入館者数、貸出数ともに生命環境科学科が1位でした。前年度と比べて貸出冊数は減少していますが、利用者数は116%増でした。滞在型図書館へと変化してきているようです。



## 上半期貸出状況

### 一般書

### BEST5

1位	新アンテナ工学：移动通信時代のアンテナ技術 新井宏之 著【総合電子出版社】	547.53/A62
2位	電気機器工学1 (改訂版) 電気学会通信教育会 著【電気学会】	542/D58
3位	メカトロニクスのための電子回路基礎 西堀賢司 著【コロナ社】	549.3/N81
4位	スッキリわかる Java 入門：入門編 (第2版) 中山清喬, 国本大悟 著【インプレス】	007.64/N45
4位	入門 Mathematica：決定版 Ver.7 対応 日本 Mathematica ユーザー会編 著【東京電機大学出版】	410/N71
4位	太陽電池の基礎と応用 山口真史 [ほか] 著【丸善】	549.51/Y24

### 話題書

### BEST5

1位	君の隣をたべたい 住野よる 著【双葉社】	913.6/Su63
2位	コンビニ人間 村田沙耶香 [著]【文藝春秋】	913.6/Mu59
3位	また、同じ夢を見ていた 住野よる 著【双葉社】	913.6/Su63
4位	蜜蜂と遠雷 恩田陸 著【幻冬舎】	913.6/O65
5位	危険なビーナス 東野圭吾著【講談社】	913.6/H55

## メディアブース利用状況

### DVD

### BEST5

1位	ズートピア パイロン・ハワード, リッチ・ムーア監督
2位	ミニオンズ カイル・バルダ監督
3位	イニシエーション・ラブ = Initiation Love 堤幸彦監督
4位	バケモノの子 細田守監督・脚本・原作
5位	ファンタスティックビーストと魔法使いの旅 デヴィッド・イエーツ監督

## その他の取り組み

### ◆図書館主催検索説明会実施

7月7日(金)にクリエイティブブースにて、図書館統合検索窓口=ディスクバリーサービス(EDS)、並びにAcademic OneFileの説明会をおこないました。

### ◆蔵書点検実施

8月28日～9月1日の利用者の少ない時期を利用して蔵書点検をおこないました。今年は4階フロア、3階フロアの資料約10万冊を対象に点検しました。残念ながら27冊の本が現在所在不明となっています。点検中は作業音などでご迷惑をおかけいたしました。ご協力ありがとうございました。



### ◆中学生職場体験受入

今年は3校の中学校を受入しました。本の貸出返却、目録業務、蔵書点検作業など大学図書館の仕事を体験してもらいました。はじめは緊張気味でしたが徐々に雰囲気慣れて積極的に取り組んでくれました。



# 第13回古本リサイクルフェア開催(11/3)

毎年恒例となった「古本リサイクルフェア」を今年も開催します。

## リサイクル資料の収集にご協力ください

読み終えて不要になった本などがございましたら図書館へご提供ください。

古本リサイクルフェアにて活用させていただきます。

- ・10月31日(火)までに図書館サポートデスクまでご持参ください。
- ・単行本、文庫、新書のご提供をお願いいたします。
- ・汚れや破損の激しいものは受付できません。



H28.11.3 古本リサイクルフェア

## 掘出物を探してみませんか?

図書館で除籍となった本や雑誌のほか、学内の皆様からお譲りいただいた本をご用意してみなさまのご来場をお待ちしています。本は無料でお持ち帰りいただけます。手に取ってじっくりお選びください。

**開催日時** 11月3日(祝) 10:00~15:00

**場所** 図書館3Fアクティブフロア

## 特別開館のお知らせ

試験期間前、期間中の日曜日は臨時開館します。快適な図書館で試験勉強はいかがですか?

平成30年 **臨時開館日**

**1/21(日) 1/28(日) 2/4(日)**

**開館時間 9:00~17:00**

## 年末年始休館日のお知らせ

平成29年

平成30年

**12/27(水) ~ 1/8(月)**

**センター入試**

平成30年

**1/13(土)**

後期試験終了後の2月、3月は通常通り開館しています

## ~読書のススメ~ **人気本紹介**

科学者18人にお尋ねします。  
**宇宙には、だれかいますか?**  
縣秀彦編集 河出書房新社  
(440.4/A19 4階話題書コーナー)



宇宙における生命の研究「アストロバイオロジー」という学問分野の科学者18人に「地球外生命体、知的生命体」に対する考えを8題の質問にして、インタビュー、執筆されたものを収録した本です。それぞれ異なった研究分野のため、宇宙や生命に対する考え方もそれぞれで専門家でもこんなに見解が違う

ものだと改めて感じさせられます。広大な宇宙は、現代の私たちには解明できない謎が無数にあります。この本を読むと宇宙が近くに感じられます。最新の科学が何を研究しているのか、何がわかってきたのかなどを知ることができる、宇宙への好奇心がますますわいてくる1冊です。

## 本の返却はお済みですか?

- ・夏季休暇中に借りていた本やCDの返却は済んでいますか?  
返却期日を過ぎた資料が残っていると新たな資料の貸出ができません。他の学生のためにも貸出期限内の返却にご協力をお願いします。
- ・平成30年3月卒業・修了予定の皆さん  
未返却の資料が残っているとすべての返却が修了するまで卒業要件を完了できません。お気をつけください。

**FIT** 学校法人 **福岡工業大学**

福岡工業大学/福岡工業大学短期大学部

**附属図書館**

図書館報 Vol.47 2017年10月発行

〒811-0295 福岡市東区和白東3-30-1

TEL (092) 606-0691 FAX (092) 606-7389

ホームページ <http://www.lib.fit.ac.jp> (スマホ対応)