

# 図書館報

## ようこそ図書館へ 図書館利用ガイド

- ・館長あいさつ
- ・利用ガイド (P2)
- ・OPACを使って資料を探してみよう! (P3)
- ・図書館のフロアMAP (P4~5)
- ・ホームページが新しくなりました! (P6~7)
- ・レポート作成初心者必見! (P8)



福岡工業大学附属図書館  
館長 **木室 義彦**

### 館長あいさつ

新入生の皆さん、ご入学おめでとうございます。これから、大学や短大、大学院でこれまでとは違う新しい生活が始まります。また、在学生の皆さんも新年度に入り、心新たにされていることと思います。私もこの4月より図書館長に就任し、皆さんと同様、期待と不安をないまぜにしなが、新しい役目を務めることになりました。一昨年からの新型コロナにより、図書館の在りようにも変化がありましたが、図書館をより多くの方に使いやすい場にしていきたいと思っています。

さて、皆さんは図書館にどんなイメージを持っていますか？映画に出てくるような大学の図書館は、そびえ立つ本棚に古い本がずらっと並んでいて、映画の主人公が古めかしい本の中から何かを発見をして、お話が始まる、みたいなことも多いですね。本学の図書館も事件こそ起こりませんが、いろいろな本との出会いや発見ができるように工夫されています。図書館入口の3階は、BGMが流れ、飲食や雑談ができたり。小劇場のようなステージもあります（ただし、奥には秘密の書庫が）。4階、5階と階段を上ると、静けさを増しながら、専門書が増え、読書に集中するための個室も用意されています。多数の本が並ぶ書庫も徐々にダンジョン（地下迷宮）感が増していきます。書庫の陰にはクリーチャー（教授や大学院生）が隠れているかもしれません。

本も君たちの人生も、まずは扉を開くところから始まります。さまざまな本や友人と出会いながら階段を上っていくと、君たちそれぞれの経験値が上がっていくことでしょう。そのような場所と機会になるよう図書館はお手伝いをしたいと考えています。そのためのさまざまな鍵については、この図書館報に紹介しています。これを携えて、では、知の探索の道へようこそ。



# 利用ガイド

## 開館時間

平日 9:00~20:00  
土曜日 9:00~17:00

## 休館日

日曜日・祝日・夏季休館日・開学記念日(11/5)・  
年末年始・その他館長が必要と認めた日

## 臨時開館

定期試験中の日曜日・祝日など 臨時開館することがあります。臨時開館日は図書館ホームページや学内掲示板にてお知らせします。

## 利用マナー

### お静かにお願いします。

3Fは話しながらの学習はできますが、大声での歓談はお控えください。

なお、4F・5Fでの私語はご遠慮ください。

### 食事はご遠慮ください。

### 蓋が閉まらない飲み物の持ち込みはご遠慮ください。

ペットボトル・水筒などは許可  
缶や紙パックなどは持ち込み禁止

### 荷物放置禁止

貴重品は必ず身に付けてください。

## 新型コロナウイルス感染拡大防止に伴う対応について

館内施設は以下の対応で開館しています。  
ご理解とご協力をお願いします。

- 咳、発熱、倦怠感などの風邪のような症状のある場合は来館を控えてください。
- 入口にて検温と手指消毒をお願いします。
- 館内では常時マスクを着用してください。
- 感染症対策の為、一部サービスを制限しております。

## 入館・退館

図書館の出入口は本部棟3Fと4Fの2カ所です。  
検温器を設置していますので、検温と手指消毒をして入館をお願いします。

※学生証を忘れた方はサポートデスク(3F・4Fカウンター)へお申し出ください。

学生証を入館ゲート・退館ゲートにかざして入館・退館します。



入館ゲート

## 貸出について

利用区分	図書		雑誌	音楽CD
	冊数	日数		
1~3年生・短大1年生	5冊	15日	2冊 15日	2点 8日
4年生・短大2年生	8冊	60日		
大学院生	10冊	60日		
教職員	30冊	365日		

※資格就職、英語科、話題書、指定図書は利用区分に関わらず貸出期間は15日間です。  
※参考図書、新聞、映像資料など貸出のできない資料があります。

### ★貸出

借りたい資料と学生証をサポートデスク(3F・4Fカウンター)までお持ちください。貸出期間内であればサポートデスク(3F・4Fカウンター)にて貸出延長もできます。ただし、予約が入っている場合は延長できません。

### ★返却

借りている資料をサポートデスク(3F・4Fカウンター)までお持ちください。閉館後は入口前の返却ポストをご利用ください。

A棟1F学生ホール内・B棟2F情報基盤センター管理室前の返却ポストではいつでも返却できます。

※返却期限の過ぎた資料を返却された場合、その当日は貸出できません。お気をつけください。

### ★借りたい資料が見つからない時は…

利用したい資料が貸出中の場合、予約することができます。また、読みたい資料が所蔵されていない場合はリクエストすることもできます。お気軽にサポートデスク(3F・4Fカウンター)までご相談ください。

## レファレンスサービス

学習や研究を進める上で必要な資料や情報を効率的に利用できるよう援助するサービスです。

お気軽にサポートデスク(3F・4Fカウンター)までお申し出ください。

# OPACを使って資料を探してみよう!

OPAC (Online Public Access Catalog) は、オンラインで図書館の所蔵を検索することができる図書館蔵書目録のことです。本の著者、出版者、所在、貸出状況などを調べることができます。自分のパソコンやスマートフォンからご利用いただけます。



## 図書館HP



### 【ステップ1】

図書館HPから、蔵書検索(OPAC)に検索したい資料に関するキーワードを入力し、検索ボタンをクリックします。

### 検索キーワード

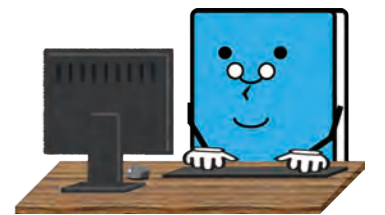
タイトル、分野、用語等、著者名 など

## 検索結果



### 【ステップ2】

検索結果が表示されます。一覧から見たい資料タイトルをクリックします。



### 【ステップ3】

所蔵情報から、所在と請求記号を確認します。請求記号をもとに所在場所の書架から資料を探しましょう。

## 詳細画面



〔請求記号〕  
同じラベルが資料の背表紙に貼ってあります。





# フロア MAP

## 3F

### Active Floor

#### ★グループで学習したい★

個室で会話しながら学習したい時は3Fグループ学習ブースを使おう！



グループ学習ブース

#### ★イベントを開催したい★

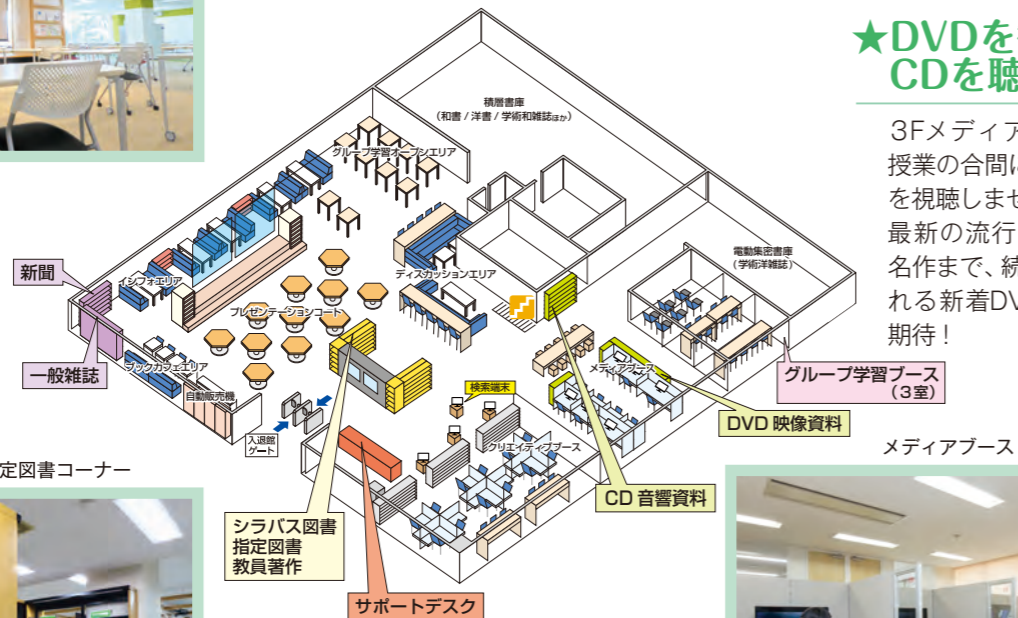
ゼミの発表会、サークル活動等に使用したい時は3Fプレゼンテーションコートへ！スクリーンやプロジェクターも利用できます！

プレゼンテーションコート



#### ★DVDを観たい CDを聴きたい★

3Fメディアブースで、授業の合間にDVD・CDを視聴しませんか？最新の流行から往年の名作まで、続々と追加される新着DVDにどうぞ期待！



メディアブース  
グループ学習ブース (3室)  
DVD映像資料  
CD音響資料



#### ★講義に活用しよう★

試験の勉強やレポート作成に役立つ図書は3Fシラバス図書、指定図書コーナーにあります！

シラバス図書・指定図書コーナー



シラバス図書  
指定図書  
教員著作  
サポートデスク

#### ★クリエイティブな創作活動に★

3Fクリエイティブブースは、高性能PCと大型ディスプレイやペンタブレットを搭載！専門的なソフトウェアも自由に利用できるの、課題や動画編集等にも！

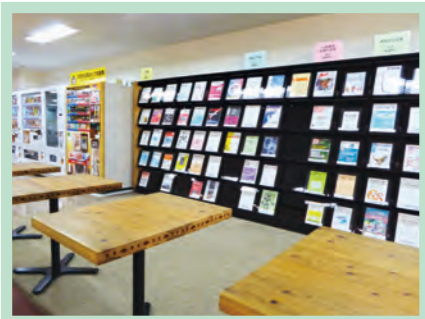


クリエイティブブース

#### ★講義の合間にひと休み★

講義で疲れたら、3Fブックカフェエリアでほっと一息。自動販売機もあります。飲み物を片手に新聞や雑誌を見てリラックスタイムを！

ブックカフェエリア



## Quiet Floor

## 4F

#### ★資格試験・就職試験対策がしたい★

資格取得、就職活動対策、英語学習関連の本を読みたい時は、4Fへ！

資格試験図書コーナー

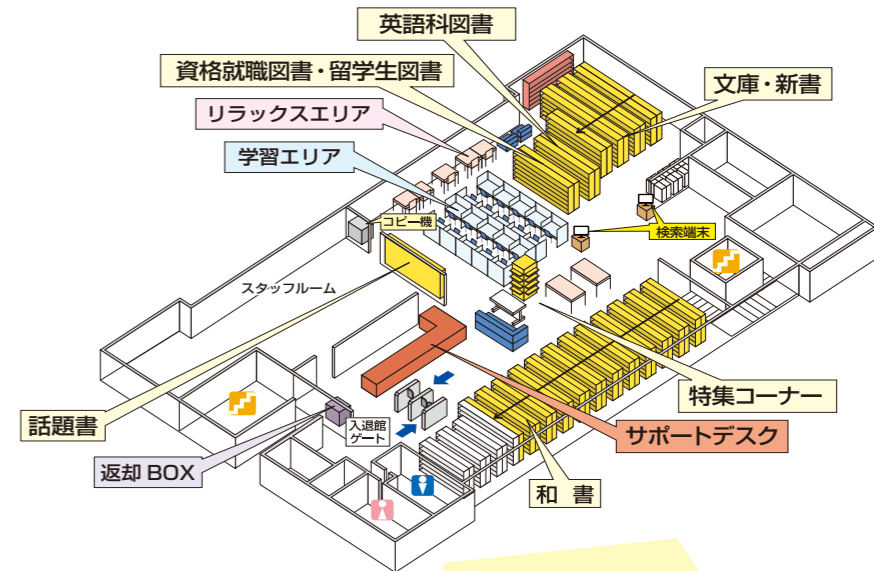


話題書コーナー



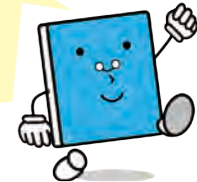
#### ★読書を楽しみたい★

4F話題書コーナーには、書評図書や芥川・直木賞、ベストセラーなど話題の図書が多数ラインナップ！



英語科図書  
資格就職図書・留学生図書  
リラックスエリア  
学習エリア  
スタッフルーム  
話題書  
返却BOX  
和書  
文庫・新書  
検索端末  
入退館ゲート  
特集コーナー  
サポートデスク

福岡工業大学附属図書館 (FIT Link) は3つのフロアがあり、フロアごとに環境が異なります。

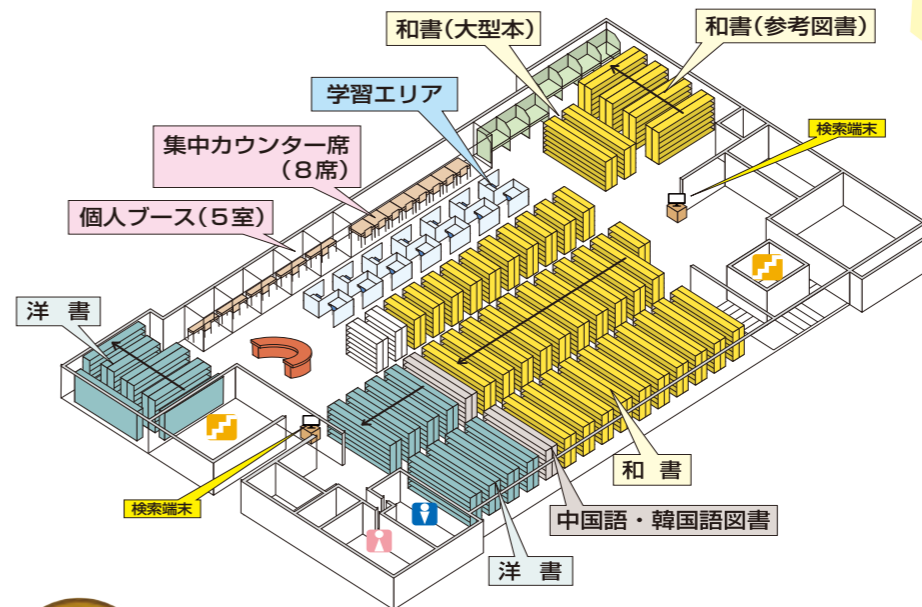


## Silent Floor

## 5F

#### ★一人で集中して学習がしたい★

5Fフロアは私語厳禁の超静粛エリアです。見識を深めるのに役立つ専門的な本がずらり！個人で集中したい時は個人ブース (4Fサポートデスクで受付) や集中カウンター席がオススメです。



和書(大型本)  
和書(参考図書)  
学習エリア  
集中カウンター席 (8席)  
個人ブース(5室)  
洋書  
検索端末  
和書  
中国語・韓国語図書  
洋書

個人ブース



目的に合わせて多様な使い方ができます。まずは一度、図書館へ行ってみよう！





# ホームページが新しくなりました！



本学の附属図書館はこれからも進化し続けます！！

## 【電子書籍 (eBook)】読める本が増えています。使わないともったいない！

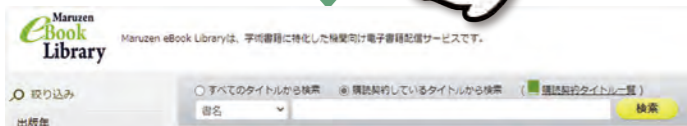
紙の書籍だけでなく、電子書籍 (eBook) もあります。その数なんと約1000タイトル！レポートの書き方、資格・就職の試験対策、辞典類など幅広いジャンルの資料を揃えています。学内ネットワークに接続した状態なら、どこからでもアクセス可能です。思いついたキーワードで簡単に検索でき、URLで友人と共有できるのも魅力です。紙の書籍と併用して、ぜひご利用ください。

ホームページのバナーからアクセスできます。また、OPACの検索結果からもリンクをたどれます。

## 【データベース】新聞検索、就職活動の情報収集など、用途は様々！

図書館では、図書や視聴覚資料の他にも、様々なデータベース (以下DB) を契約し、利用者向けに提供しています。DBは、一般の検索サイトとは違い、企業等が管理・運営を継続的に行っているため、常に信憑性、質ともに高い情報を入手することができます。DBを活用して、良質かつ適切な学術情報を入手する方法をぜひ身につけてください。さらにそれを活用し、自身の考察・見識を深めること、レポート作成、卒業論文執筆や就職活動等、様々な場面で、より良いアウトプットができる人になりましょう。

### eBook Libraryにアクセス



☆例えばこんな本もオススメです

コンピュータ工学の基礎	QRコード
著编者：浅川毅	
出版社：東京電機大学出版局	

TOEIC L&Rテスト やたらと出る英単語クイックマスター	QRコード
著编者：寺倉テッド	
出版社：アルク	



ネットでも読めるからとっても便利！  
学外からのアクセスは右のQRコードでアクセス方法を確認！！



## 【My Library】便利な機能がたくさん！

個人専用ページで図書の貸出状況や予約、文献複写依頼などが利用できます。情報基盤センター発行のmyFITユーザーIDとパスワードを入力してログインしてください。

### 【My Library】でできること

- ・貸出、予約状況確認
- ・図書購入リクエストの受付
- ・ILL依頼 (学外への文献複写・図書貸借申込)
- ・貸出履歴の照会

### My Library ログイン



My Libraryってなんだろう？



**図書館オリエンテーション**  
図書館の基本的な利用方法を学んでいただくためのオリエンテーションを実施しています。ぜひご参加ください。



研究や卒論などに必要な文献を探したいけどどうしたらいいの...?

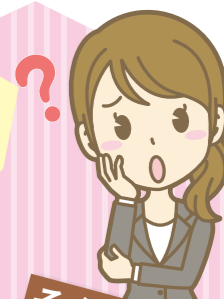
**おすすめ**

そんな時はコレ！

- ジャパンナレッジLib
- CiNii
- J Dream III



過去の事件や報道について調べたいけど...何を見れば良いかわかりません。



そんな時はコレ！

**おすすめ**



- 聞蔵II ビジュアル
- ヨミダス歴史館
- 産経新聞データベース
- 西日本新聞データベース

就職活動を始めます！でもどうやって情報を集めたらいいのかわかりません。



そんな時はコレ！

**おすすめ**



- 日経バリューサーチ
- 日経テレコン21
- 財界九州



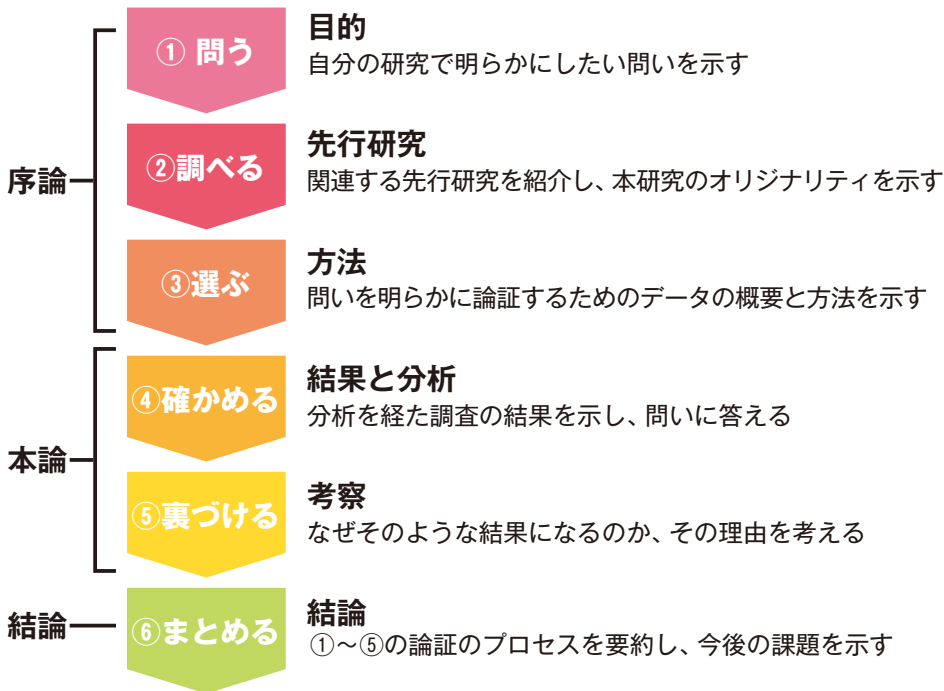
# レポート作成初心者必見！

新入生の皆さんは、レポートの作成は初めての経験という方も多いでしょう。レポートって何を書けばいいの？何から始めたらいいの？とお困りの皆さんに役立つ情報を集めました！

## レポート作成のプロセス

1. テーマの設定 ⇒ 2. 調べる ⇒ 3. 作成 ⇒ 4. 点検する

## レポートの構成



レポートの作成には、必ず、客観的な裏付け、根拠が必要になります。この根拠とは、自分が行った実験や調査のデータ、または、先行研究によるデータや見解の記述などです。先行研究や文献・資料の多くは、図書館を通じて手に入れることができます。図書館を活用して適切な文献を手に入れ、完璧なレポートを作成しましょう！



## レポート作成に役立つ図書

「論文・レポート作成に使うWord2019活用法：スタイル活用テクニックと数式ツールの使い方」



336.57
A26
2498706



「思考を鍛えるレポート・論文作成法」



816.5
156
2479478



「学生による学生のためのダメレポート脱出法」



816.5
Ke26
2457002



Check!



このほかにも、レポート作成に役立つ図書は満載!!スマートフォンから読める電子書籍はこちらから ⇒



Fukuoka Institute of Technology 附属図書館  
**FIT 福岡工業大学** 短期大学部 附属図書館

図書館報 Vol.54 2021年4月発行  
〒811-0295 福岡市東区和白東3-30-1  
TEL (092) 606-0691 FAX (092) 606-7389  
ホームページ <https://www.lib.fit.ac.jp/> (スマートフォン対応)