



図書館報

特集 図書館入門！

CONTENTS

- 2-3 | フロアマップ
- 4-5 | HP・MyLibrary
- 6 | OPACの使い方
- 7 | 年間スケジュール
- 8 | 利用ガイド

Learning Commons

FITLink
 Library+NetWork



館長あいさつ



福岡工業大学
 福岡工業大学短期大学部
 附属図書館

館長 **木室 義彦** 教授

新入生の皆さん、ご入学おめでとうございます。これから、大学や短大、大学院でこれまでとは違う新しい生活が始まります。また、在学生の皆さんも新年度に入り、心新たにされていることと思います。

ところで皆さんは「巨人の肩の上に乗る」という言葉をご存知でしょうか？ 先人の知の積み重ねの上から見通すことで、より多くのものが見えてくるという意味です。この入り口の一つが図書館です。今は何でもネット検索で事足りるようなイメージがありますが、福岡工業大学図書館でしか出会えない書籍や情報、そして友人、教職員があります。さまざまな本や人と出会いながら知の階段を上っていくと、視界が広がり、より遠くが見通せるようになります。そのような場所と機会になるよう図書館はお手伝いをしたいと考えています。そのためのさまざまな鍵をこの図書館報に紹介しています。

新型コロナや災害、紛争などで社会に大きな変化が現れてきています。これらを乗り越え、君たち自身の人生を切り拓いていって下さい。

フロアMAP

3F

Active Floor

グループワークに最適
シラバス図書や指定図書、雑誌や新聞、
CDやDVDもあります

個別学習ボックス(3F)・グループ学習室(3F)・
個人ブース(5F)は、1週間前から前日まで
My Libraryより事前予約することができます。
ぜひご利用ください。



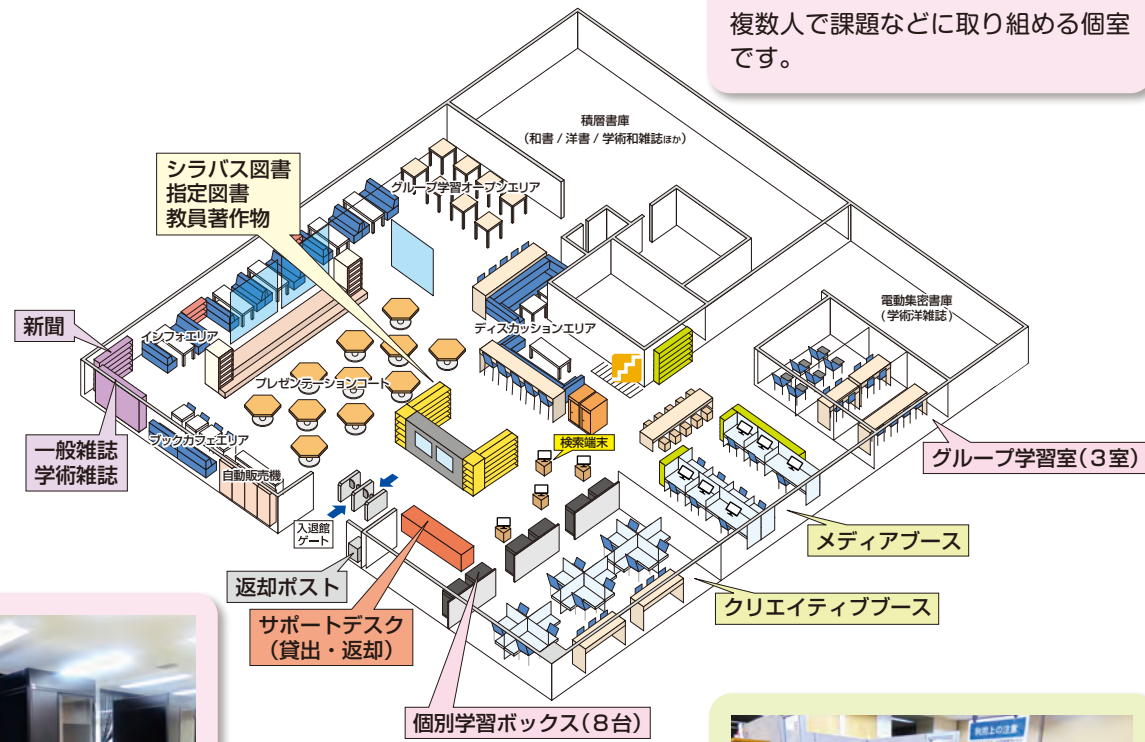
プレゼンテーションコート

2022年12月に機器が新しくなり、
より便利になりました。3面のスク
リーンを使って発表を行うことが
できます。ゼミやサークル等でのイ
ベントにご利用ください。



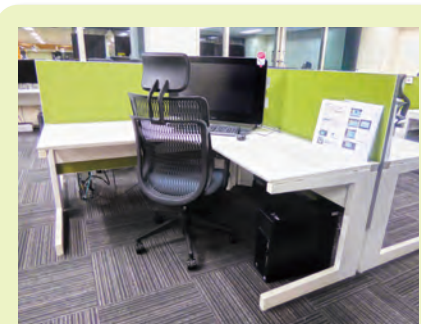
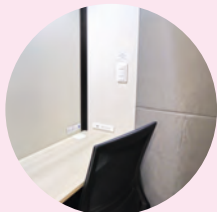
グループ学習室

複数人で課題などに取り組める個室
です。



個別学習ボックス

個別学習ボックスは、2023年1月に
増設され8台になりました。
リモートでの就
職活動、オンラ
インセミナーの
受講などに利用
可能です。



クリエイティブブース

専門的なソフトの入った高性能PC
が揃っています。



メディアブース

視聴覚資料の鑑賞や、語学学習に利用
できます。講義の合間に映画を観て、
気分転換しませんか？



資格就職図書コーナー

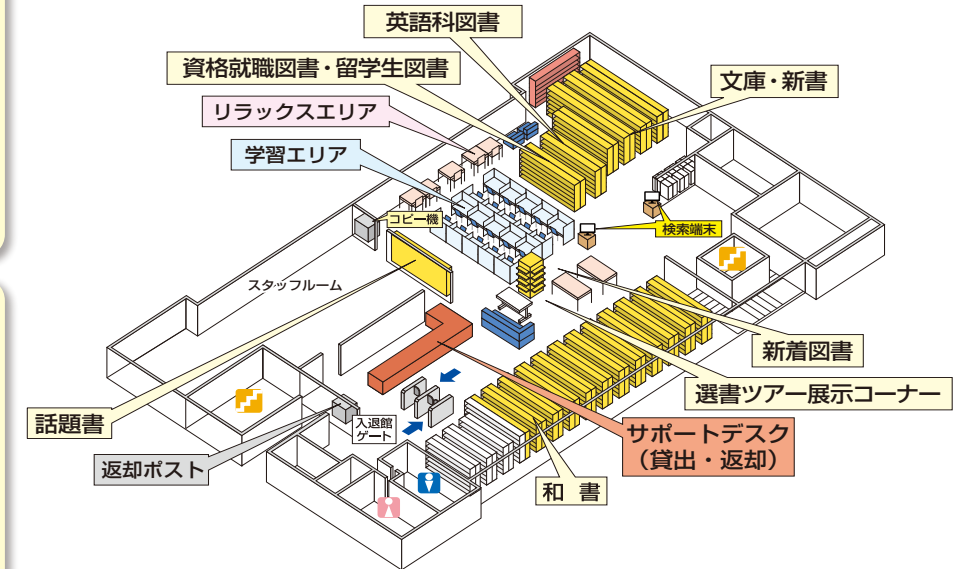


話題書コーナー

Quiet Floor

4F

静粛スペース
情報や文学等の図書の他に、新着図書や話題書、資格試験・
就職活動対策、英語学習のコーナーがあります



目的・用途に合わせてフロアを選べるから、
リラックスして休憩も、集中して研究もできる！



5F

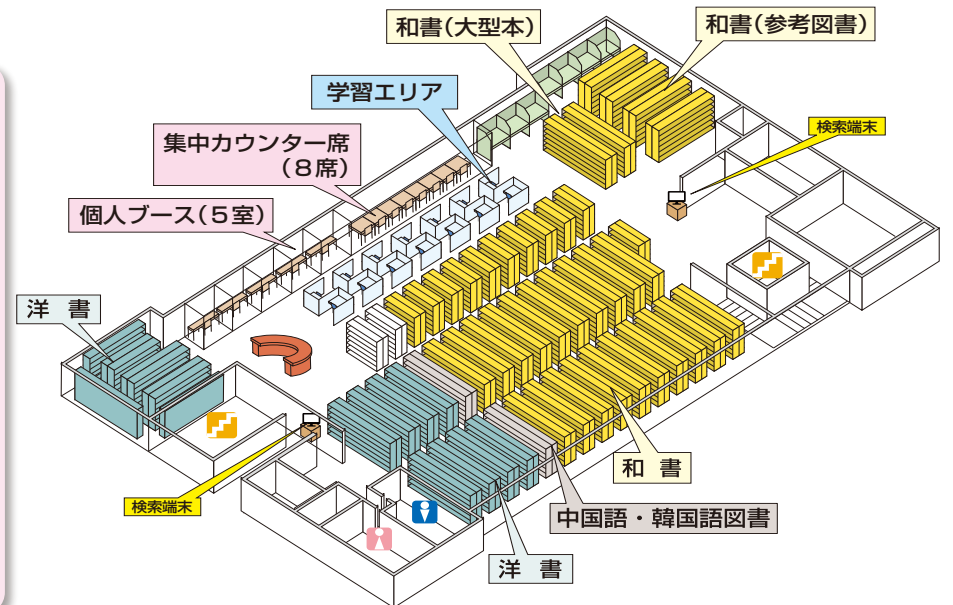
Silent Floor

超静粛スペース
社会科学・自然科学・技術・工学等の和書、洋書、
辞書類があり、学修や研究に役立つフロアです



個人ブース

一人で集中して、研究や課題に取り
組めます。なお、発話は禁止なので、
静かな環境で落ち着いて過ごすこと
ができます。



図書館ホームページ

図書館のホームページには蔵書検索だけでなく、開館情報やイベントのお知らせ、新着図書のご案内などがあります。



また、図書館に行かなくても電子書籍(eBook)で本を読んだり、データベースで新聞記事を読んだりと便利な機能がたくさんあります。

My Library

My Libraryは図書館を利用する皆さんの個人専用ページです。

本の予約や図書館に置いて欲しい本のリクエスト、施設予約などは是非使ってください。

【便利な機能】

- 貸出状況確認
- 予約状況確認
- 貸出履歴一覧 (PCのみ)
- 希望図書リクエスト
- 施設予約
- レファレンスサービス (PCのみ)
- ILL依頼 (PCのみ)

施設予約は1週間前から前日まで申し込みできるから便利!

【ログイン方法】



データベース

様々なレポート課題や論文の作成に役立つ情報を得ることができます。

海外の文献を探すにはコレ!

『Scopus』

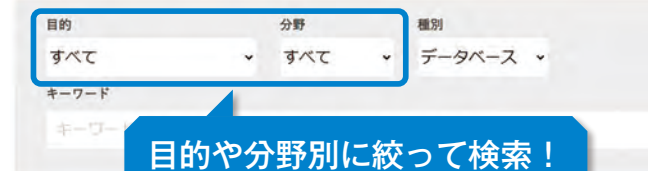
信頼性が高い海外の文献を検索することができます。

就職活動にはコレ!

『日経テレコン21』

企業情報やビジネス情報を活用することができます。

データベースの検索



論文・雑誌記事を探すにはコレ!

『CiNii Research』

レポートや卒業論文の作成に役立つ文献を検索することができます。

電子書籍 (eBook)

Maruzen eBook Library

レポートの書き方、資格・就職対策など約1700タイトルの幅広いジャンルが閲覧できます。

目次が一目でわかるから、読みたいページまでスムーズに行ける!



ProQuest Ebook Central

世界有数の出版社から出版された洋書電子書籍を検索・閲覧できる、電子書籍データベースです。5分間の試読ができ、購入リクエストも可能です。



電子図書館サービス LibrariE

パソコン・スマートフォン・タブレットから、電子書籍の貸出・閲覧・予約・返却ができます。就活生にぴったりの本が多数あります。



OPAC plus (蔵書検索) の使い方

OPAC plus (蔵書検索) は館内の検索用PC、お手持ちのスマートフォンなどで利用できます。キーワード検索で読みたい資料を探し、請求記号とタイトルを元に所在の書棚へ探しに行きます。

①OPAC plus (蔵書検索) で検索する



②検索結果から読みたい資料を選択する



③詳細画面で所蔵情報 (状態・所在・請求記号) を確認する



④所蔵情報をQRコード、またはメモで控えて所在の書棚へ探しに行く



年間スケジュール

4月	5月	6月	7月	8月	9月	10月	11月	12月	1月	2月	3月
入学式 前期授業開始		学生選書ツアー①	前期試験		後期授業開始		立花祭 学生選書ツアー②		後期試験		卒業式
図書館利用オリエンテーション 文献検索オリエンテーション					図書館利用オリエンテーション 文献検索オリエンテーション						

EVENT 1 図書館利用オリエンテーション



図書館の基本的な使い方・活用方法をわかりやすく解説するオリエンテーションです。資料の探し方をはじめ、図書館内の施設やサービスについてツアー形式で説明します。1年生はもちろん、2～4年生の参加も歓迎しています。おひとりで、友人同士でお気軽にご参加ください。

EVENT 2 文献検索オリエンテーション

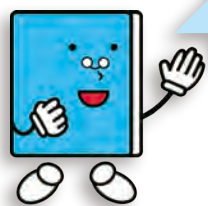


レポート作成、研究・論文作成に必要な文献の探し方について学ぶオリエンテーションです。基本的な検索ツールの紹介、図書館で契約しているデータベースの使い方などを実習方式で説明します。1年生の参加も大歓迎です。研究室単位、友人同士等での申し込みも受付けています。

EVENT 3 学生選書ツアー

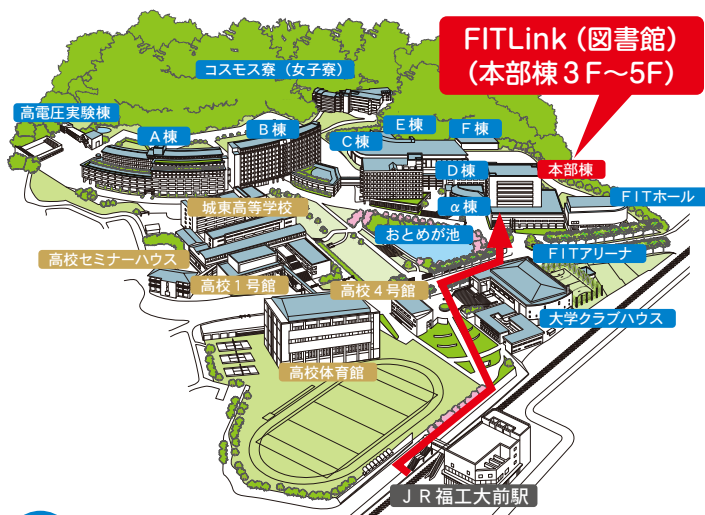


年に2回、「自分が読みたい本」「人に薦めたい本」をテーマに、学生自身が書店で選ぶことができる「学生選書ツアー」を開催しています。選ばれた本は図書館にて展示され、貸出もできます。本学の学生であればどなたでも参加できますので、興味のある方はぜひご応募ください。



貸出中の資料は予約ができます。

利用ガイド



開館時間

平日 9:00~20:00
土曜日 9:00~17:00

休館日

日曜日・祝日・夏季休館日・開学記念日(11/5)・
年末年始・その他館長が必要と認めた日

特別開館

定期試験中の日曜日・祝日など 特別開館することがあります。特別開館日は図書館ホームページや学内掲示板にてお知らせします。

入館・退館

図書館の出入口は本部棟3Fと4Fの2カ所です。
検温器を設置していますので、検温と手指消毒をして入館をお願いします。

※学生証を忘れた方はサポートデスク(3F・4Fカウンター)へお申し出ください。

学生証を入館ゲート・退館ゲートにかざして入館・退館します。



入館ゲート

貸出について

利用区分	図書		雑誌	音楽CD
	冊数	日数		
1~3年生・短大1年生	5冊	15日	2冊 15日	2点 8日
4年生・短大2年生	8冊	60日		
大学院生	10冊	60日		
教職員	30冊	365日		

※資格就職、英語科、話題書、指定図書は利用区分に関わらず貸出期間は15日間です。

※辞書や新聞、映像資料などは館内のみの貸出です。

★貸出

借りたい資料と学生証をサポートデスクまでお持ちください。貸出期間内であればサポートデスクにて貸出延長もできます。ただし、予約が入っている場合は延長できません。

★返却

借りている資料をサポートデスクまでお持ちください。閉館時は入口前の返却ポストをご利用ください。A棟1F学生ホール内・B棟2F情報基盤センター管理室前の返却ポストではいつでも返却できます。

※返却期限の過ぎた資料を返却された場合、その当日は貸出ができません。お気をつけください。

利用マナー

⊗ お静かにお願いします

3Fは話しながらの学習はできますが、大声での歓談はお控えください。
なお、4F・5Fでの私語はご遠慮ください。

⊗ 蓋が閉まらない飲み物の持ち込みはご遠慮ください

ペットボトル・水筒などは許可。
缶や紙パックなどは持ち込み禁止。

⊗ 荷物放置禁止

貴重品は必ず身に付けてください。

企画展示



3Fサポートデスク前では、テーマに沿った本や雑誌を集めて企画展示をしています。

また、各フロアではタイムリーな資料を集めたミニ企画展示も行っています。

普段は手に取らないような資料に触れ、新しい分野へ興味を広げてみてください。

Fukuoka Institute of Technology 附属図書館
FIT 福岡工業大学 短期大学部 附属図書館

図書館報 Vol.58 2023年4月発行

〒811-0295 福岡市東区和白東3-30-1

TEL (092) 606-0691

FAX (092) 606-7389



(ホームページ)